



3. Paydař alıřtayı

Tedbir Paketi 1



T.C. ULAřTIRMA VE
ALTYAPI BAKANLIđI



ULAřTIRMA
SEKTÖREL
OPERASYONEL
PROGRAMI

smart
Sıhırsız Akıllı



ANKARA
T.C. ANKARA
BÜYÜKŞEHİR
BELEDİYESİ

EGC
EGC Genel Müdürlüğü



Tedbir Paketi 1:

1.2 Hızlı, erişilebilir ve etkili bir toplu taşıma hizmeti sağlamak

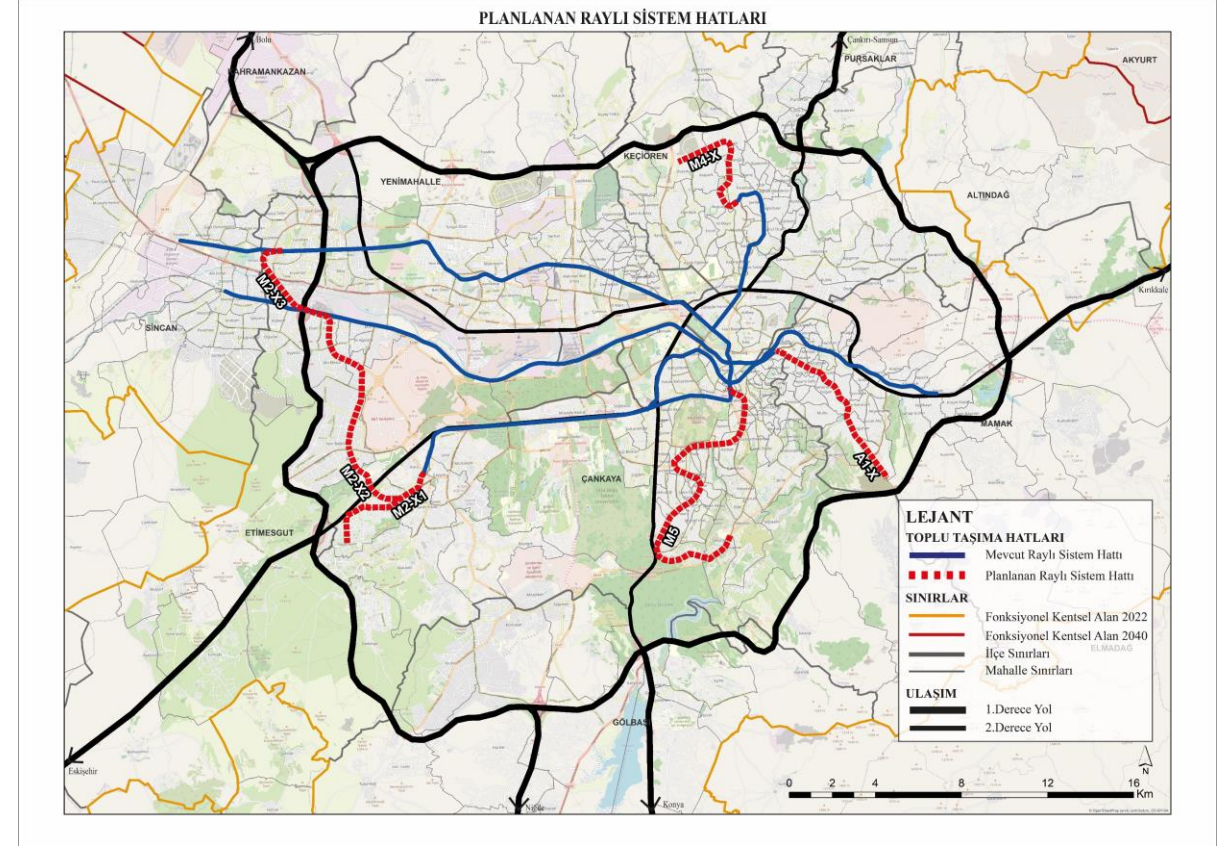
1	PT1	Raylı sistem ağının yoğunlaştırılması (önerilen güzergahların inşası)
2	PT4	Raylı sistem araçlarının (metro ve hafif raylı sistem) yenilenmesi ve iyileştirilmesi. İlave demiryolu araçlarının temini
3	PT2	Metrobüs güzergahlarının kurulumu + DS2 Transit geçiş önceliği
4	PT3	Otobüs ağının yoğunlaştırılması (yeni otobüs güzergahlarının kurulması)
5	PT5 PT6	Otobüs filosunun yenilenmesi ve iyileştirilmesi. Metrobüs araç ve otobüslerinin temini
6	PT15	Ücretler ve Tek bilet sistemi
7	MM1	Yerel hareketlilik bilgileri

Tedbir paketi, farklı yönleri hedefleyen tedbirler aracılığıyla **toplu taşıma hizmet kalitesini artırmaya** odaklanmıştır:

- Erişim - erişilebilirlik
- Sıklık
- Hız
- Konfor

PT1 - Raylı sistem ağının yoğunlaştırılması (önerilen güzergahların inşası)

- A1:Dikimevi-Natoyolu
- M4:Keçiören-Forum.
- M5: Kızılay-Dikmen güzergahı,
- M2-X:Korukent-Bağlıca-Sincan





Soru 1:

řehrin hangi bölgesinde toplu taşıma talebi yüksektir ve demiryolunu daha erişilebilir kılmak için yeni demiryolu güzergahları önerilebilir?

PT1 - Raylı sistem ađının yoğunlaştırılması (önerilen güzergahların inřası)



T.C. ULAřTIRMA VE
ALTYAPI BAKANLIđI



ULAřTIRMA
SEKTÖREL
OPERASYONEL
PROGRAMI

smart
Sistemleri



T.C.
ANKARA
BÜYÜKřEHİR
BELEDİYESİ

EGC
EGC Genel Müdürlüğü



Soru 2:

Raylı sistem kullanımını artırmak için hangi tedbirler etkili olabilir?

PT1 - Raylı sistem ağının yoğunlaştırılması (önerilen güzergahların inşası)



T.C. ULAŞTIRMA VE
ALTYAPI BAKANLIĞI



ULAŞTIRMA
SEKTÖREL
OPERASYONEL
PROGRAMI

smart
Sistem



ANKARA
T.C. ANKARA
BÜYÜKŞEHİR
BELEDİYESİ

EGC
Eğilim Genel Müdürlüğü



Tartıřma zeti

Tedbir PT1 - Raylı sistem ađının yođunlařtırılması (nerilen gzergahların inřası)



T.C. ULAřTIRMA VE
ALTYAPI BAKANLIđI



ULAřTIRMA
SEKTREL
OPERASYONEL
PROGRAMI

smart
Sıhırsız zellikler



ANKARA
T.C. ANKARA
BYKřEHİR
BELEDİYESİ

EGC
EGC Genel Mdrlđ



PT4 - Raylı sistem araçlarının (metro ve hafif raylı sistem) yenilenmesi ve iyileştirilmesi, ilave demiryolu araçlarının temini

- A1 ve M1, yüksek talep ve eski araçların çalışması nedeniyle önceliğe sahipken, ikinci aşamada M2 ve M2 için araç temini gerekecektir.
- Daha sonra M4'ün uzatılması ve yeni kurulan güzergahlar yeni araçların tedarik edilmesini gerektirmektedir.





Soru 1:

Raylı sistem kullanımını en az maliyetle en üst düzeye çıkarmak için araç tedarik stratejisi ne olmalıdır?

PT4 - Raylı sistem araçlarının (metro ve hafif raylı sistem) yenilenmesi ve iyileştirilmesi, ilave demiryolu araçlarının temini



T.C. ULAřTIRMA VE
ALTYAPI BAKANLIđI



ULAřTIRMA
SEKTÖREL
OPERASYONEL
PROGRAMI

smart
Sistemleri



ANKARA
T.C. ANKARA
BÜYÜKŞEHİR
BELEDİYESİ



EGO Genel Müdürlüğü



Soru 2:

Araç yenileme maliyetlerini en aza indirmek için ne tür yenilikçi stratejiler uygulanabilir?

PT4 - Raylı sistem araçlarının (metro ve hafif raylı sistem) yenilenmesi ve iyileştirilmesi, ilave demiryolu araçlarının temini



T.C. ULAŞTIRMA VE
ALTYAPI BAKANLIĞI



ULAŞTIRMA
SEKTÖREL
OPERASYONEL
PROGRAMI

smart
Sistemleri



ANKARA
T.C. ANKARA
BÜYÜKŞEHİR
BELEDİYESİ



EGO Genel Müdürlüğü



Tartışma Özeti

Tedbir PT4 - Raylı sistem araçlarının (metro ve hafif raylı sistem) yenilenmesi ve iyileştirilmesi, ilave demiryolu araçlarının temini



T.C. ULAŞTIRMA VE
ALTYAPI BAKANLIĞI



ULAŞTIRMA
SEKTÖREL
OPERASYONEL
PROGRAMI

smart
Sistemler



T.C.
ANKARA
BÜYÜKŞEHİR
BELEDİYESİ



EGO Genel Müdürlüğü



PT2 - Metrobüs güzergahlarının kurulumu + DS2 Transit geçiş önceliği

Metrobüs uygun maliyetli bir ulaşım modudur; kolayca adapte edilebilir, yüksek altyapı maliyetine ihtiyaç duymaz, kapasitesi demiryolu kadar yüksektir ve ortalama hızı otobüsten daha yüksektir.

Uygulama alanları

- Metrobüs 1- Yenikent-Sincan-Ulus metrobüs güzergahı
- Metrobüs 2- Dikmen-Ulus metrobüs güzergahı
- Metrobüs 3- Karapürçek-Altındağ-Ulus metrobüs güzergahı



T.C. ULAŞTIRMA VE
ALTYAPI BAKANLIĞI



ULAŞTIRMA
SEKTÖREL
OPERASYONEL
PROGRAMI

smart
Sustainable
Transport



ANKARA
T.C. ANKARA
BÜYÜKŞEHİR
BELEDİYESİ



EGO Genel Müdürlüğü

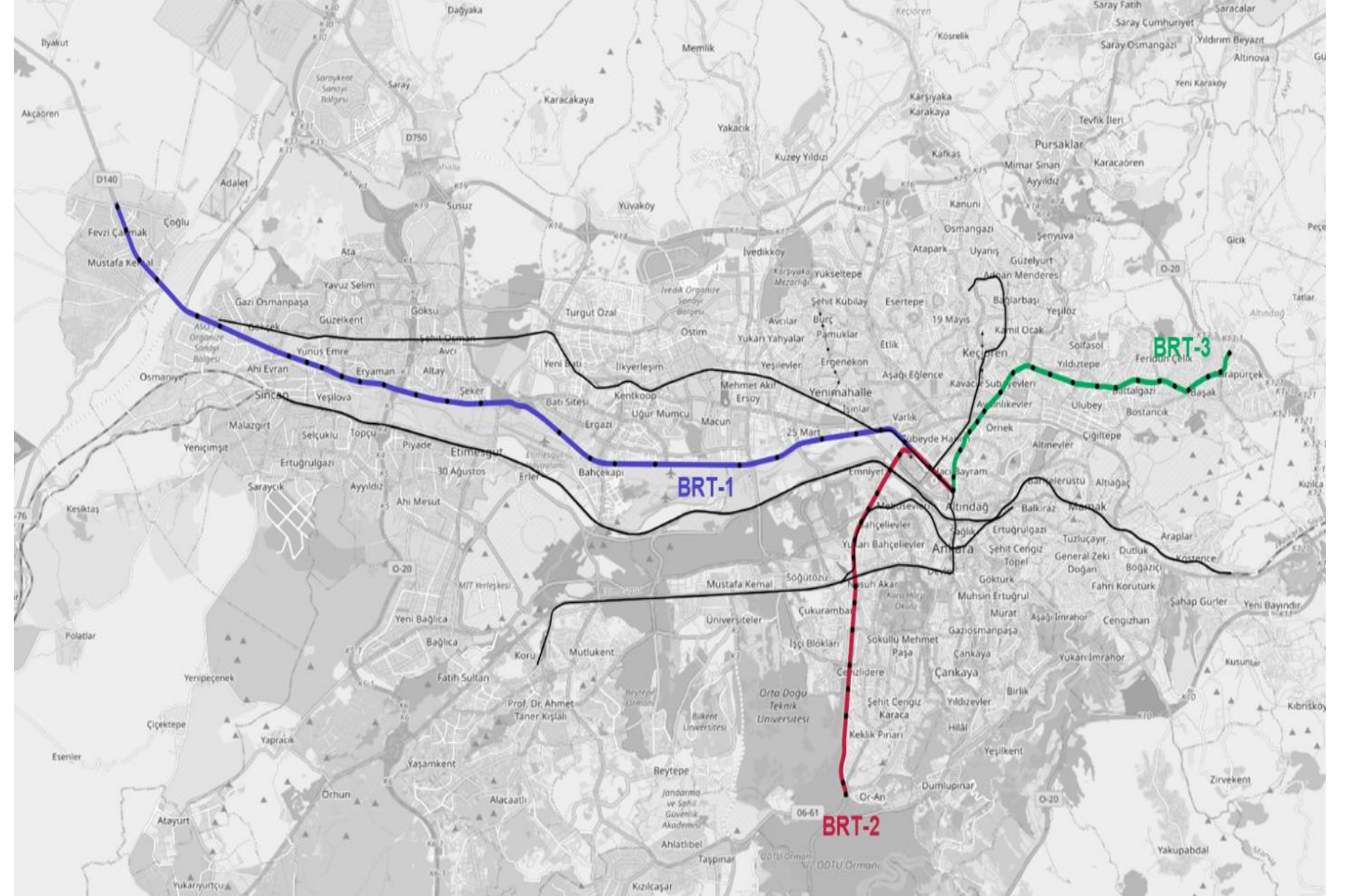
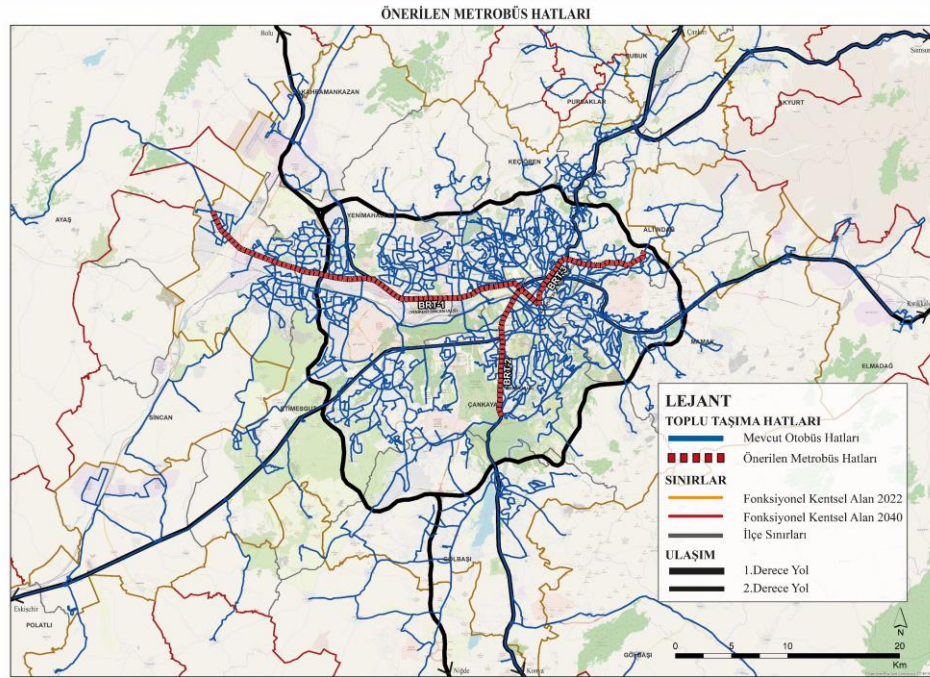
PT2 – Metrobüs hatları

Uygulama Alanları

Metrobüs 1- Yenikent-Sincan-Ulus metrobüs güzergahı

Metrobüs 2- Dikmen-Ulus metrobüs güzergahı

Metrobüs 3- Karapürçek-Altındağ-Ulus metrobüs güzergahı





Soru 1:

**Önerilen metrobüs güzergâhlarının dezavantajları ve sakıncaları var mıdır?
Riskleri azaltmak ve metrobüs güzergahlarını planlanan zaman çizelgesinde
uygulamak için hangi stratejiler izlenebilir?
Şehrin hangi koridorlarında ilave metrobüs güzergahları önerilebilir?**

PT2 - Metrobüs güzergahlarının kurulumu + DS2 Transit geçiş önceliđi



T.C. ULAřTIRMA VE
ALTYAPI BAKANLIđI



ULAřTIRMA
SEKTÖREL
OPERASYONEL
PROGRAMI

smart
Sistemleri



ANKARA
T.C. ANKARA
BÜYÜKŞEHİR
BELEDİYESİ



EGO Genel Müdürlüğü



Soru 2:

DS2 (transit geiş öncelięi) hangi koridorlarda uygulanabilir?

PT2 - Metrobüs güzergahlarının kurulumu + DS2 Transit geiş öncelięi



T.C. ULAŖTIRMA VE
ALTYAPI BAKANLIęI



ULAŖTIRMA
SEKTÖREL
OPERASYONEL
PROGRAMI

smart
Sistemleri



ANKARA
T.C. ANKARA
BÜYÜKŖEHİR
BELEDİYESİ

EGC
EGO Genel Müdürlüğü



Tartışma Özeti

Tedbir PT2 - Metrobüs güzergahlarının kurulumu + DS2 Transit geçiş önceliği



T.C. ULAŞTIRMA VE
ALTYAPI BAKANLIĞI



ULAŞTIRMA
SEKTÖREL
OPERASYONEL
PROGRAMI

smart
Sistemleri



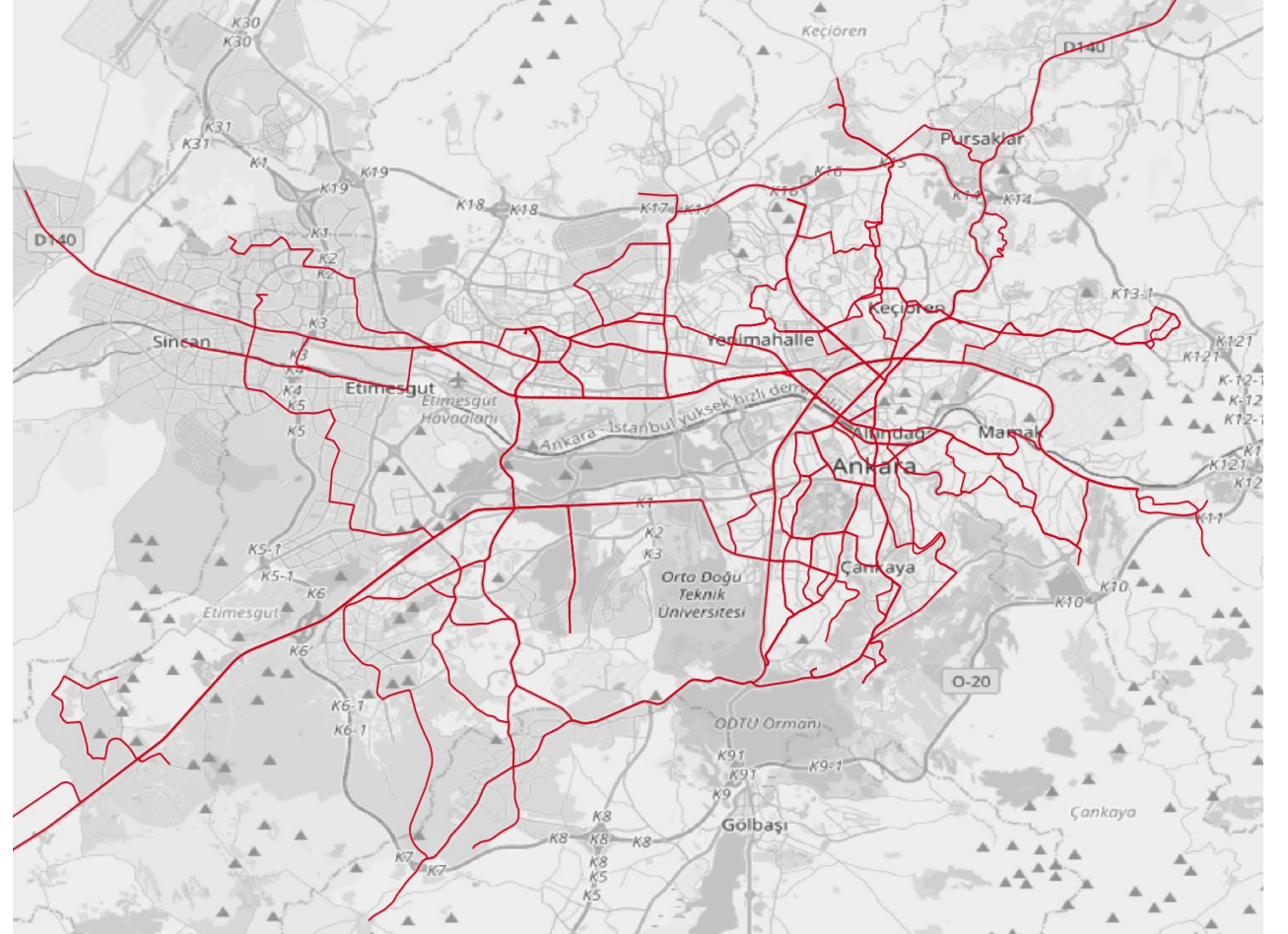
T.C. ANKARA
BÜYÜKŞEHİR
BELEDİYESİ



EGO Genel Müdürlüğü

PT3 - Otobüs ağının yoğunlaştırılması (yeni otobüs güzergahları)

- Erişilebilirliği artırmak için toplam 40 yeni otobüs hattı planlanmaktadır.
- Güneybatı, batı ve kuzey koridorlarında yeni gelişmekte olan mahalleler öncelikli hedef bölgelerdir.
- Önerilen güzergahların mevcut demiryolu güzergahları ile kesişmesi, yolculara aktarma imkanı sağlayacak ve toplu taşımada intramodalite derecesini artıracaktır.





Soru 1:

Şehrin hangi bölgeleri/mahallelerinde yeterli otobüs hizmeti sağlanmamaktadır?

PT3 - Otobüs ağının yoğunlaştırılması (yeni otobüs güzergahlarının kurulması)



T.C. ULAŞTIRMA VE
ALTYAPI BAKANLIĞI



ULAŞTIRMA
SEKTÖREL
OPERASYONEL
PROGRAMI

smart
Sistemleri



T.C.
ANKARA
BÜYÜKŞEHİR
BELEDİYESİ

EGC
Eğilim Genel Müdürlüğü



Soru 2:

Önerilen yan geçiř/dıř güzergahlar řehir merkezindeki toplu taşıma araç yoğunluđunu azaltmak için uygun mu?

PT3 - Otobüs ađının yoğunlaştırılması (yeni otobüs güzergahlarının kurulması)



T.C. ULAřTIRMA VE
ALTYAPI BAKANLIđI



ULAřTIRMA
SEKTÖREL
OPERASYONEL
PROGRAMI

smart
Sistemleri



T.C.
ANKARA
BÜYÜKřEHİR
BELEDİYESİ

EGC
EGC Genel Müdürlüğü



Tartıřma Özeti

Tedbir PT3 - Otobüs ađının yoğunlařtırılması (yeni otobüs güzergahlarının kurulması)



T.C. ULAřTIRMA VE
ALTYAPI BAKANLIđI



ULAřTIRMA
SEKTÖREL
OPERASYONEL
PROGRAMI

smart
Sıhırsız Akıllı



ANKARA
T.C. ANKARA
BÜYÜKŞEHİR
BELEDİYESİ

EGC
EGO Genel Müdürlüğü



PT5 - Otobüs filosunun yenilenmesi ve iyileřtirilmesi

PT6 - Metrobüs araç ve otobüslerinin temini

- řehirdeki neredeyse tüm mahalleler otobüs hizmetlerinden yararlanmaktadır; bu nedenle geniş çaplı bir etki hedeflenmektedir. Motorlu taşıtlar nedeniyle hava kirliliđi sorunuyla karşı karşıya olan řehir merkezi, bu durumdan en çok etkilenen bölgedir. Elektrifikasyonun asıl faydası řehir merkezinde (Ulus-Kızılay) řehrin diđer bölgelerine göre daha yüksek olacaktır.





Soru 1:

2040'a kadar elektrikli otobüslerin hedeflenen payı ne olmalıdır?

%10 (300 otobüs)

%20 (600 otobüs)

%30 (900 otobüs)

%50 (1500 otobüs)

PT5 - Otobüs filosunun yenilenmesi ve iyileřtirilmesi

PT6 - Metrobüs araç ve otobüslerinin temini



T.C. ULAřTIRMA VE
ALTYAPI BAKANLIđI



ULAřTIRMA
SEKTÖREL
OPERASYONEL
PROGRAMI

smart
Sustainable Mobility



ANKARA
T.C. ANKARA
BÜYÜKŞEHİR
BELEDİYESİ



EGO Genel Müdürlüğü



Soru 2:

Araç tedarik maliyetlerini en aza indirmek için ne tür yenilikçi çözümler uygulanabilir?

PT5 - Otobüs filosunun yenilenmesi ve iyileştirilmesi

PT6 – Metrobüs araç ve otobüslerinin temini



T.C. ULAŞTIRMA VE
ALTYAPI BAKANLIĞI



ULAŞTIRMA
SEKTÖREL
OPERASYONEL
PROGRAMI

smart
Sistemleri



ANKARA
T.C. ANKARA
BÜYÜKŞEHİR
BELEDİYESİ



EGO Genel Müdürlüğü



Tartışma Özeti

Tedbir PT5 - Otobüs filosunun yenilenmesi ve iyileştirilmesi
PT6 – Metrobüs araç ve otobüslerinin temini



T.C. ULAŞTIRMA VE
ALTYAPI BAKANLIĞI



ULAŞTIRMA
SEKTÖREL
OPERASYONEL
PROGRAMI

smart
Sistemleri



ANKARA
T.C. ANKARA
BÜYÜKŞEHİR
BELEDİYESİ

EGC
EGC Genel Müdürlüğü



PT15 - Ücretler ve tek bilet sistemi

- Toplu taşıma araçları sabah ve akşam yoğun saatlerde kapasitenin üzerinde çalışırken, sistem yoğun olmayan saatlerde kapasitenin altında çalışmaktadır. Yolcuları yoğun olmayan saatlerde seyahat etmeye teşvik etmek, bilet indirimlerini uyarlayarak sağlanabilirken, pik fiyatlandırma pik saat yolculuklarını caydırabilir. Şu anda standart bilet ücreti 0,6 Euro (60 Euro Sent) civarındadır ve sabah erken saatlerdeki indirim oranı %15'tir.
- Özel operatörlerin Belediye Ücret Toplama ve İzleme Sistemine entegre edilmesi.



Soru 1:

Hangi indirim oranı bireyleri yoğun olmayan saatlerde seyahat etmeye teşvik eder?

%20; %30; %40; %50

Hangi ekstra ücret oranı bireyleri yoğun saatlerde seyahat etmekten caydırır?

%20; %30; %40; %50

PT15 - Ücretler ve tek bilet sistemi



T.C. ULAŞTIRMA VE
ALTYAPI BAKANLIĞI



ULAŞTIRMA
SEKTÖREL
OPERASYONEL
PROGRAMI

smart
CITY



T.C. ANKARA
BÜYÜKŞEHİR
BELEDİYESİ



EGO Genel Müdürlüğü



Soru 2:

Tek bilet sistemini teřvik etmek iin hangi yeniliki sistemler benimsenebilir?

PT15 - Ücretler ve tek bilet sistemi



T.C. ULAřTIRMA VE
ALTYAPI BAKANLIđI



ULAřTIRMA
SEKTÖREL
OPERASYONEL
PROGRAMI

smart
Sistemleri



ANKARA
T.C. ANKARA
BÜYÜKŞEHİR
BELEDİYESİ



EGO Genel Müdürlüğü



Tartışma Özeti

Tedbir PT15 - Ücretler ve tek bilet sistemi



T.C. ULAŞTIRMA VE
ALTYAPI BAKANLIĞI



ULAŞTIRMA
SEKTÖREL
OPERASYONEL
PROGRAMI

smart
Sistemleri



T.C.
ANKARA
BÜYÜKŞEHİR
BELEDİYESİ

EGC
EGO Genel Müdürlüğü



MM1 - Yerel hareketlilik bilgileri

Yerel hareketlilik yönetimi tedbirlerinin uygulama yol haritası:

1. Net bölgelerin ve hedef grupların belirlenmesi;
2. Özel sürdürülebilir ulaşım tavsiyeleri geliştirilmesi;
3. Çevrimiçi, mobil uygulamalar veya toplum temelli danışmanlar aracılığıyla yerel bir hareketlilik danışma hizmeti oluşturulması;
4. Farkındalık kampanyaları yürütmek, teşvikler sağlamak gibi diğer tedbirlerin uygulanması;
5. Uygulama stratejisini ve ihtiyaç duyulan ek eylemleri geliştirmek için davranış değişikliklerinin izlenmesi ve değerlendirilmesi.

Ankara için diğer SKUp tedbirlerini desteklemek üzere önerilen pilot uygulamalar:

- **PT2: Metrobüs güzergahlarının kurulması** – Toplu taşıma kullanımını artırmak, araç kullanımını azaltmak ve alternatif hareketlilik seçenekleri hakkında bilgi vermek.
- **PT12: Tren istasyonları çevresinde bisiklet parklarının tasarlanması** (batı M2 ve M3) - demiryolu kullanımını, çok modluluğu artırmak ve vatandaşları mevcut sürdürülebilir hareketlilik seçenekleri hakkında bilgilendirmek.
- **PT13: Tren istasyonları çevresinde otoparkların tasarlanması** (batı M2, doğu A1, M3 ve M4) - Demiryolu kullanımını, çok modluluğu artırmak ve yakın ulaşım koridorlarında ve şehir merkezinde tıkanıklığı azaltmak.



Soru 1:

Sizce hangi seyahat tavsiyesi dađıtım yntemi en bařarılı olur - online platform mu, tek tek evleri gezen mobilite danıřmanları mı, yoksa blge sakinlerine telefon etmek mi?

MM1 - Yerel hareketlilik bilgileri



T.C. ULAřTIRMA VE
ALTYAPI BAKANLIđI



ULAřTIRMA
SEKTREL
OPERASYONEL
PROGRAMI

smart
Sistemleri



ANKARA
T.C.
ANKARA
BYKřEHİR
BELEDİYESİ

EGC
EGO Genel Mdrlđ



Soru 2:

Sizce davranış alışkanlıklarını deęiřtirme konusunda önerilenlerden daha fazla fayda sağlayabilecek başka SKUp tedbirleri var mı?

MM1 - Yerel hareketlilik bilgileri



T.C. ULAřTIRMA VE
ALTYAPI BAKANLIęI



ULAřTIRMA
SEKTÖREL
OPERASYONEL
PROGRAMI

smart
Sustainable
Transport



T.C. ANKARA
BÜYÜKŞEHİR
BELEDİYESİ



EGO Genel Müdürlüğü



Tartışmaların Özeti

MM1 - Yerel hareketlilik bilgileri



T.C. ULAŞTIRMA VE
ALTYAPI BAKANLIĞI



ULAŞTIRMA
SEKTÖREL
OPERASYONEL
PROGRAMI

smart
Sıhhiye



T.C.
ANKARA
BÜYÜKŞEHİR
BELEDİYESİ

EGC
EGO Genel Müdürlüğü



Tedbir paketine ilişkin tartışmaların özetı

Hedef - 1.2 Hızlı, erişilebilir ve etkili bir toplu taşıma hizmeti sağlamak



T.C. ULAŞTIRMA VE
ALTYAPI BAKANLIĞI



ULAŞTIRMA
SEKTÖREL
OPERASYONEL
PROGRAMI

smart
Sistemler



T.C. ANKARA
BÜYÜKŞEHİR
BELEDİYESİ



EGO Genel Müdürlüğü